



Wirksamer Spielerschutz im Online-gaming

Prok. Herbert Beck

Bereichsleiter

Responsible Gaming, Advertising & Sponsoring





Spielerschutz - Ziel

... den möglichen negativen Auswirkungen der Teilnahme an Glücksspielen optimal entgegenzuwirken.

Internationale Klassifikation Psychischer Störungen (ICD):

Pathologisches Glücksspiel
(F63.0)

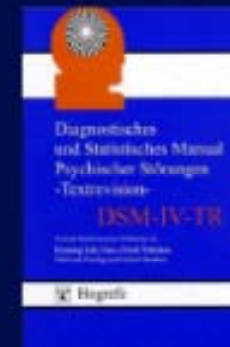
*„Abnorme Gewohnheiten und
Störungen der Impulskontrolle“*



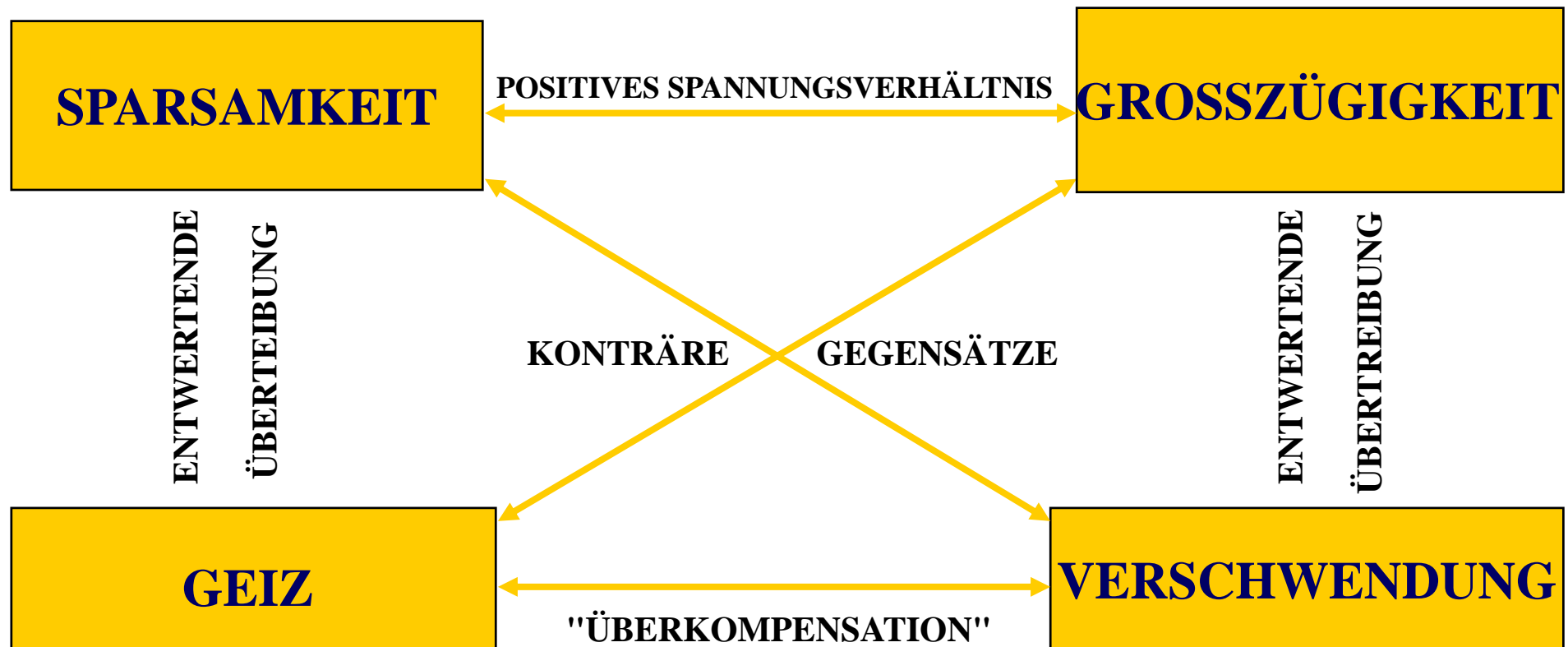
Diagnostisches Manual Psychischer Störungen (DSM):

Pathologisches Spielen
(312.34)

*„Störungen der
Impulskontrolle, nicht
andernorts klassifiziert“*

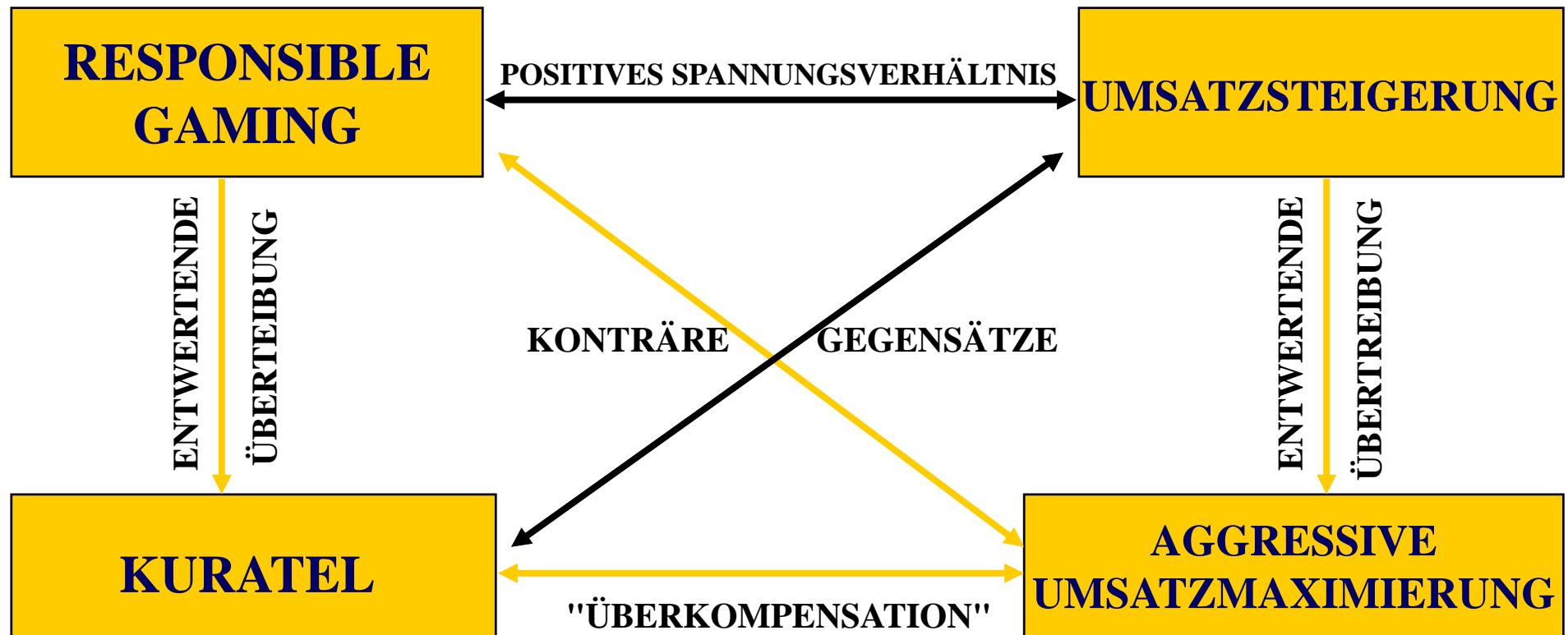


WERTEQUADRAT (nach Helwig)

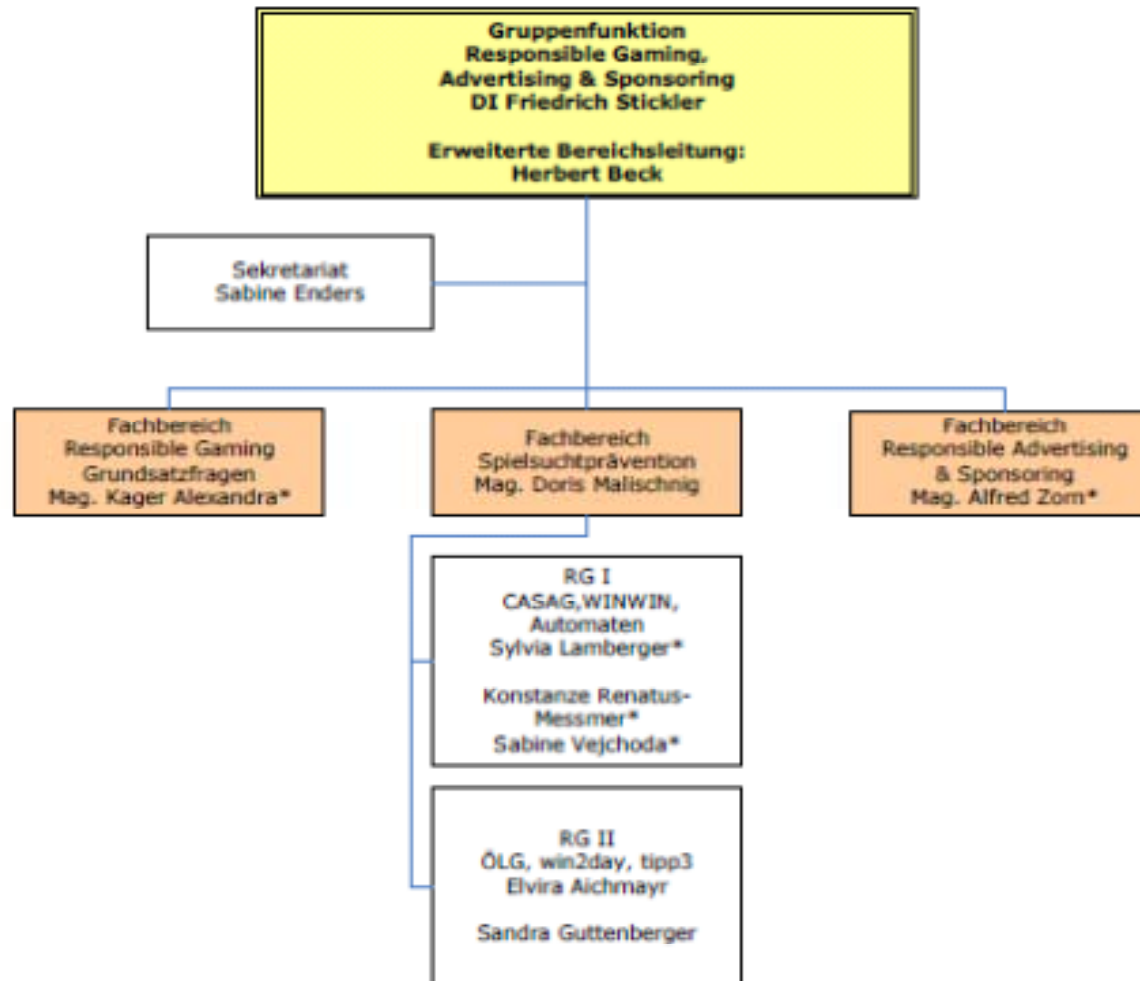


*) Helwig P., Charakterologie. Freiburg/Breisgau, 1967

UNTERNEHMENSPOLITIK IM SPANNUNGSFELD



Organisationsstruktur Spielerschutz



GEFAHRENPOTENZIALE

- das schädliche „Zu-Früh“



GEFAHRENPOTENZIALE



- das schädliche „Zu-Viel“



[Login](#) [Sitemap](#) [Links](#) [Contact](#)

[ABOUT US](#) [EVENTS](#) [COMMUNICATION](#) [RESPONSIBLE GAMING](#) [SPORTS BETTING](#) [COMMITTEES](#)

Committees

CSR / Responsible Gaming Committee > CSR/Responsible Gaming WG

BECK Herbert

Head of Responsible Gaming
Österreichische Lotterien
Rennweg 44
AT - 1038 Vienna
Tel: +43 179070 2801
Fax: +43 179072 2801
herbert.beck@lotterien.at

BOVERO Raymond

Responsible Gaming Manager
Française des Jeux
126, rue Gallieni
FR - 92643 Boulogne-Billancourt Cedex
Tel: (33 1) 41 10 35 00
Fax: (33 1) 41 10 33 33
rbovero@fdj.com

GIETL Stefan

REVUELTA Cristina



Head of CSR
Sociedad Estatal Loterías y Apuestas del Estado
C/Capitán Haya 53
ES - 28020 Madrid
Tel: +34 91 596 27 85
Fax: +34 91 533 943
c_revuelta@loteriasyapuestas.es

STRANDÄNGER Zenita

Director CSR
AB Svenska Spel

Premium Members





Responsible Gaming Standards

- Research
- Employee Training
- Sales Agents' Programmes
- Game Design
- Remote Gaming Channels
- Treatment Referral
- Player Education
- Stakeholder Engagement
- Reporting, Measurement and Certification
- Advertising and Marketing

... sind international zertifizierbar



WORLD LOTTERY
ASSOCIATION



**CERTIFIED
WLA RESPONSIBLE GAMING
FRAMEWORK
LEVEL 4 / VALID UNTIL 2012**

Responsible Gaming Academy

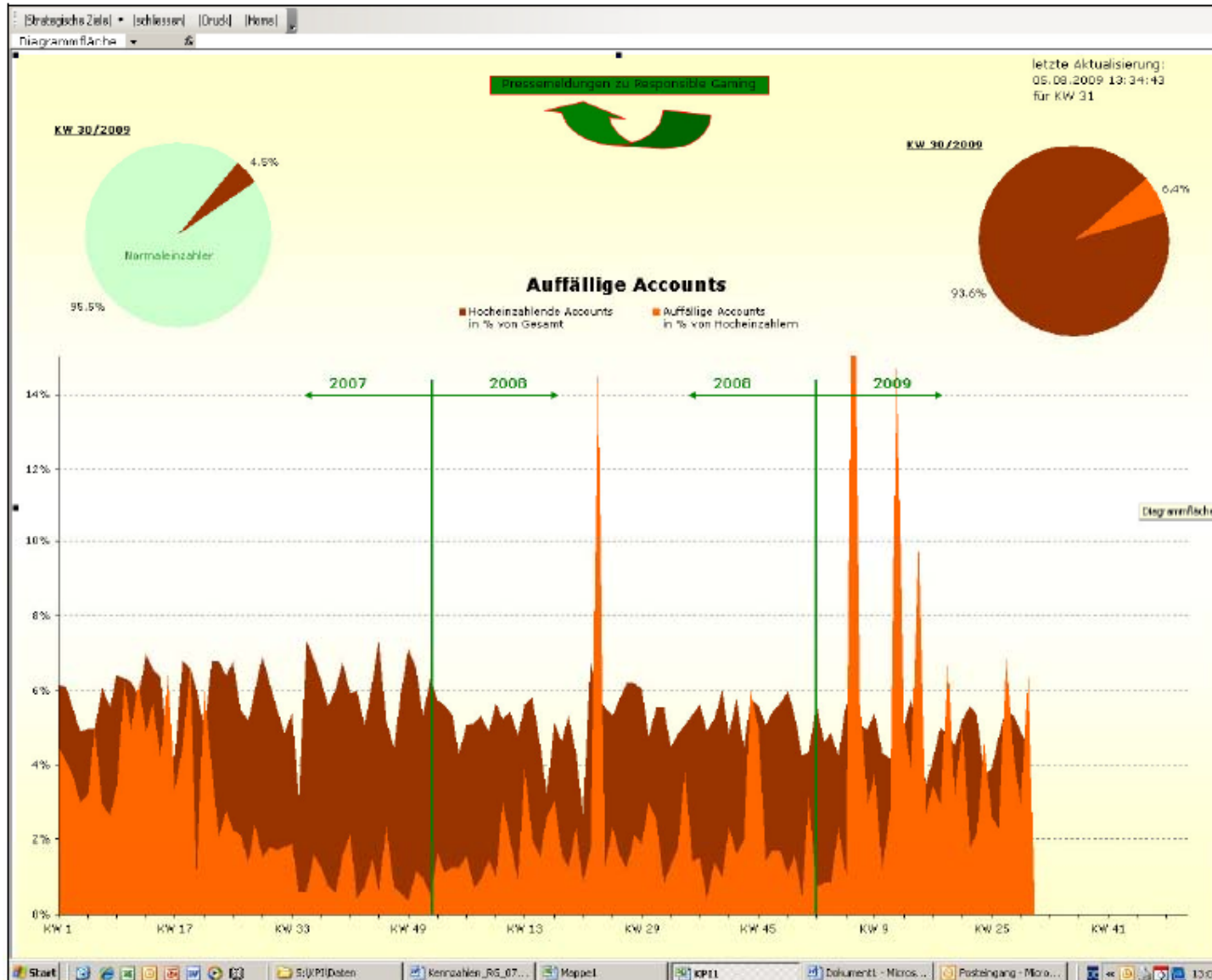
- Jährliche Veranstaltung seit 2004
- Vorträge von internationalen und nationalen Experten
- Workshops





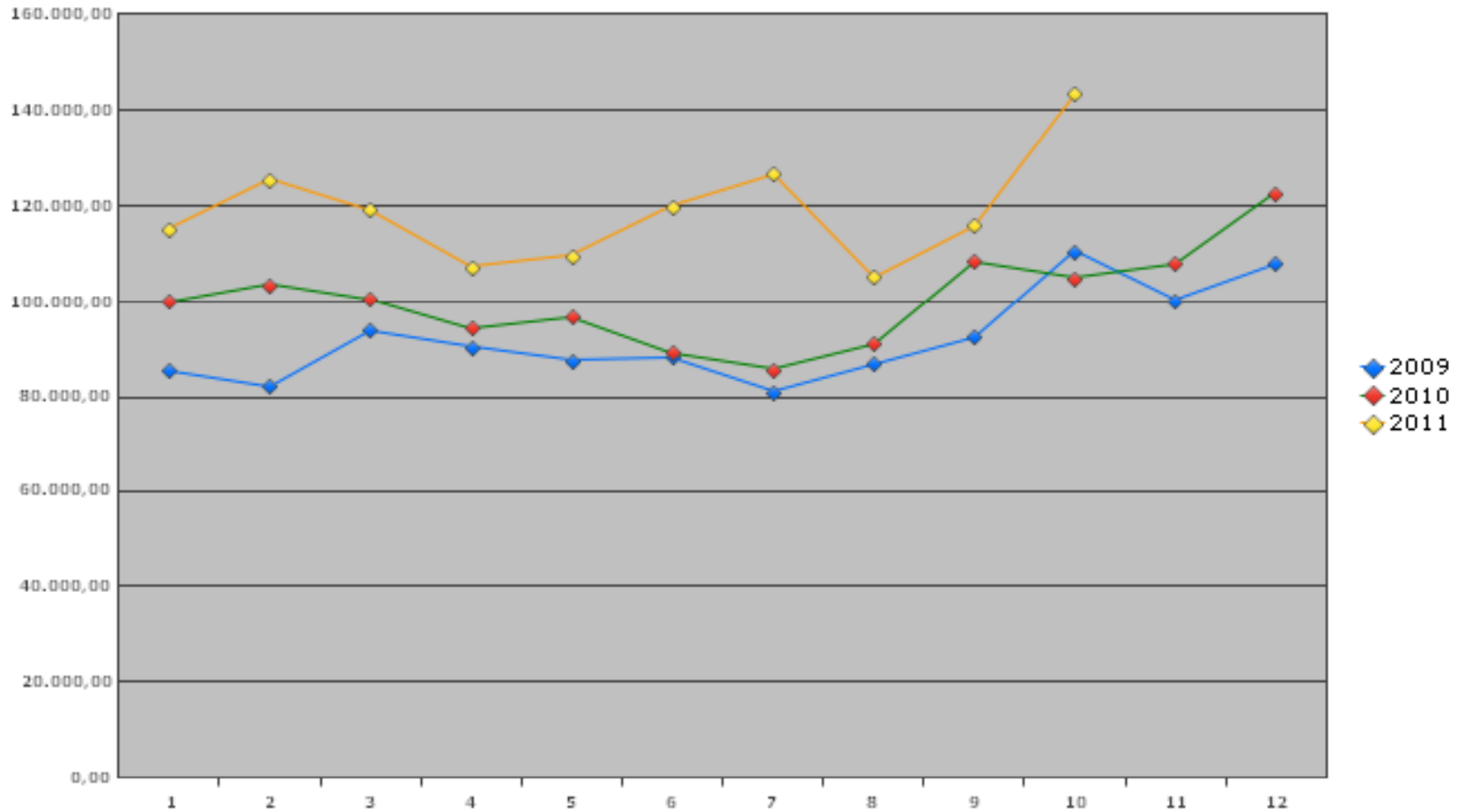
win2day Spielerschutz Elemente

- Registrierung unter Angabe der Bankverbindung, Adresse
Vorname, Nachname, Geburtsdatum
- Limitierung des höchstmöglichen Einzahllimits pro Tag/Woche/Monat
- Angabe der persönlichen Einzahl- und Zeitlimits pro Tag/Woche/Monat verpflichtend
- Limits jederzeit änderbar, aber 72h Cool Down Periode
- Bankverbindung muss eindeutig sein

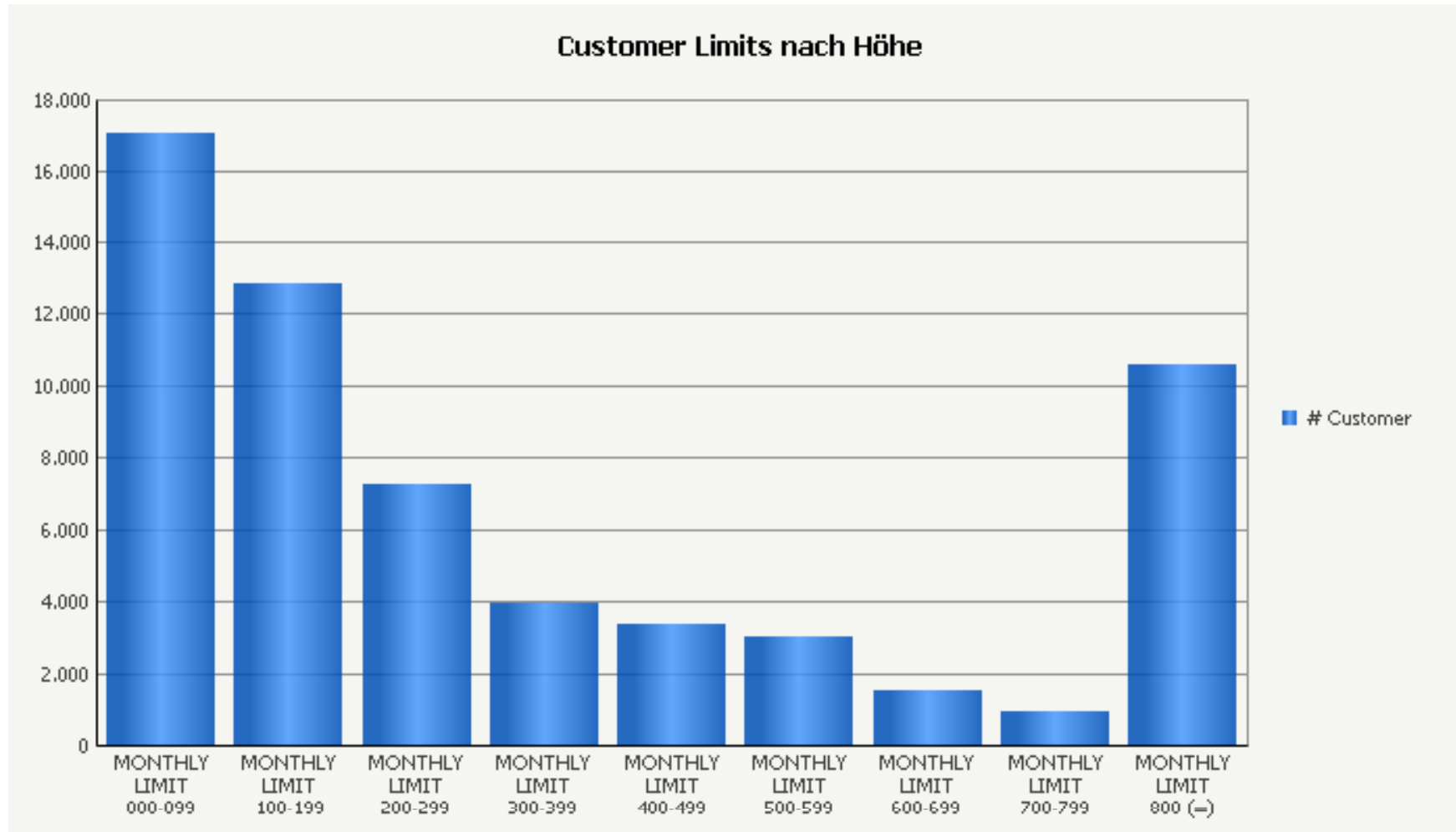




Aktive Kunden gesamt nach Monat

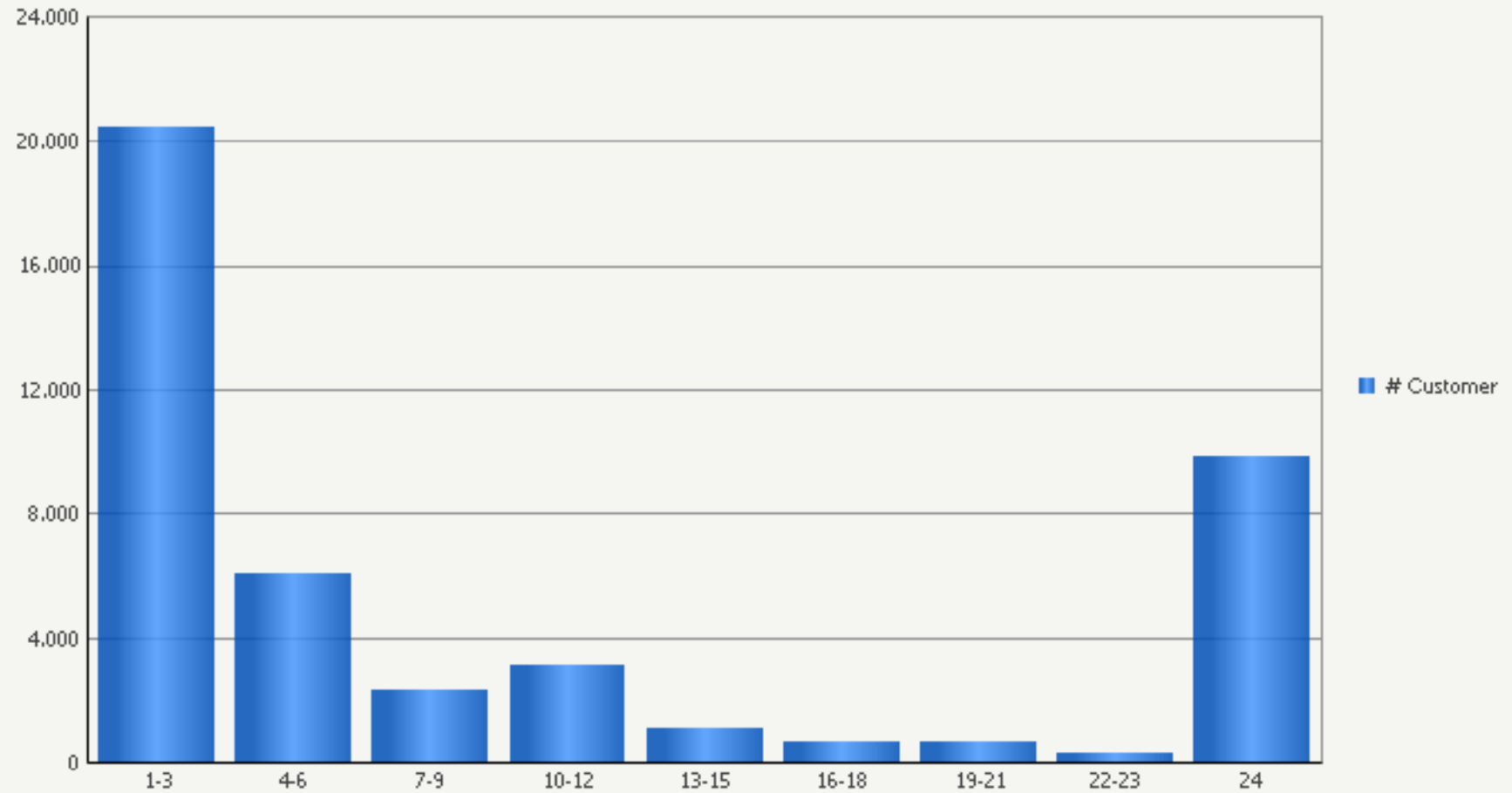


Zeitraum: 2009 - 2011



Zeitraum: 1.1.-26.10.2011

Customer Limits nach Dauer



Zeitraum: 1.1.-26.10.2011



Monitoring win2day Accounts

- Auswertung aller win2day Kunden mittels Statistikprogramm hinsichtlich dem Anlegen von Mehrfachaccounts
- 2nd Level Support bei KSC Anfragen wegen RG relevanten Auffälligkeiten von Kunden
- Krisenintervention

Spiele mit Verantwortung - Herzlich Willkommen! - Windows Internet Explorer

http://www.spiele-mit-verantwortung.at/rg/startseite

Spiele mit Verantwortung - Herzlich Willkommen!

SPIELE MIT VERANTWORTUNG

Home

Leitbild

Casinos Austria

Österreichische Lotterien

Win2day

WINWIN

Kontakt & Hilfe

Casinos Austria
Tel.: +43 (0)1 53 440 22209
E-Mail: help@casinos.at

Österreichische Lotterien
Tel.: +43 (0)810 100 200 300
E-Mail: help@lotterien.at

Win2day
Tel.: +43 (0)810 100 200 300
E-Mail: help@win2day.at

WINWIN
Tel.: +43 (0)1 790 70 2811
E-Mail: help@winwin.at

Selbsttest

Forschung

PLAY VIDEO

3/3

Experten berichten

Was ist Spielabhängigkeit?

Betroffene berichten

Beratungsstellen

Wien

Niederösterreich

Oberösterreich

Kärnten

Steiermark

Salzburg

Tirol

Vorarlberg

Willkommen bei www.spiele-mit-verantwortung.at!
Damit Glücksspiel ein Vergnügen bleibt.

Glücksspiel bedeutet für die überwiegende Anzahl unserer SpielteilnehmerInnen Unterhaltung, Spaß und Spannung.

Bitte beachten Sie Folgendes von Beginn an, damit Glücksspiel für Sie immer ein Vergnügen bleibt:

1. Glücksspiel ist kein Ersatz für Erwerbsarbeit. Spielen Sie nur zur Unterhaltung!
2. Achten Sie darauf, dass die Teilnahme an Glücksspielen zu anderen Freizeitaktivitäten in einem ausgewogenen Verhältnis steht.
3. Spielen Sie besser nicht, wenn Sie extrem gestresst, deprimiert oder in anderer Weise stark belastet sind.
4. Spielen Sie nicht unter Einfluss von Alkohol oder Medikamenten.
5. Spielen Sie nur um Beträge, die Sie für Ihre Freizeit und Unterhaltung bestimmt haben.
6. Legen Sie schon bei Beginn ein Limit für jene Beträge fest, die Sie einsetzen wollen. Dies sollte in einem vernünftigen Verhältnis zu Ihren finanziellen Möglichkeiten stehen.
7. Gehen Sie keine höheren Risiken ein, um frühere Verluste auszugleichen.
8. Setzen Sie sich ein Zeitlimit und halten Sie sich daran.
9. Machen Sie regelmäßig Spielpausen.

CASINOS AUSTRIA

Österreichische LOTTERIEN

CASINOS AUSTRIA INTERNATIONAL

Win2day

WINWIN

Fertig

Internet

100%

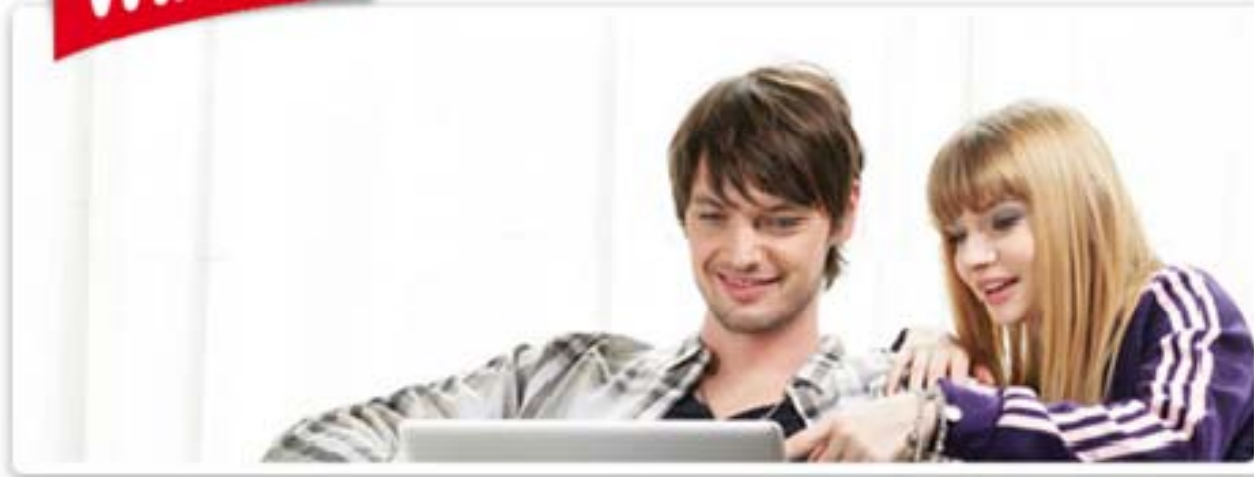
19



CERTIFIED
WLA RESPONSIBLE GAMING
FRAMEWORK
LEVEL 4 / VALID UNTIL 2012

SPIELE MIT  OÖSTERREICHISCHE LOTTERIEN CASINOS AUSTRIA

win2day



INFORMATIONSUBJECT Spielpause auf win2day für alle Spiele! / INFORMATIONSUBJECT
{INFOABOSALUTATION}

Sie haben auf win2day die Funktion "24h Spielpause" durchgeführt. Dadurch sind Sie ab sofort für {1} unwiderruflich vom Spielbetrieb ausgeschlossen.

In ganz Österreich gibt es Beratungsstellen, die sich darauf spezialisiert haben, Betroffenen zu helfen. Nützen Sie das Angebot dieser Beratungsstellen anonym und kostenlos. Weitere Informationen zum Thema „Glückspiel mit Verantwortung“ finden Sie auf der Homepage: www.Spiele-mit-Verantwortung.at.

Ihr win2day Team

<<< ARTUS - OPERATION >>>

Beck, Online, Graz 3.11.2011

20



Sie haben sich bewusst für eine Spielpause oder eine Selbstsperre von unserem Angebot auf win2day.at entschieden.

Die Motive für eine Sperre sind ganz unterschiedlich. Als verantwortungsvoller Anbieter ist es uns ein Anliegen, dass Ihre Teilnahme am Glücksspiel eine unterhaltsame Freizeitgestaltung bleibt.

Bitte bestätigen Sie durch das Klicken auf „Ich möchte am Spiel teilnehmen“, dass Sie wieder am Spiel um Geld auf win2day.at teilnehmen möchten. Wenn Sie erneut eine Selbstsperre durchführen möchten, wählen Sie bitte „Ich möchte eine neue Spielpause oder Selbstsperre durchführen“. Möchten Sie Ihre Entscheidung zu einem anderen Zeitpunkt bekannt geben, so klicken Sie bitte auf „Fenster schließen“.

Ich möchte am Spiel teilnehmen.

Ich möchte eine neue Spielpause oder Selbstsperre durchführen.



Vielen Dank!

Prok. Herbert Beck

Bereichsleiter Responsible Gaming

herbert.beck@lotterien.at

